

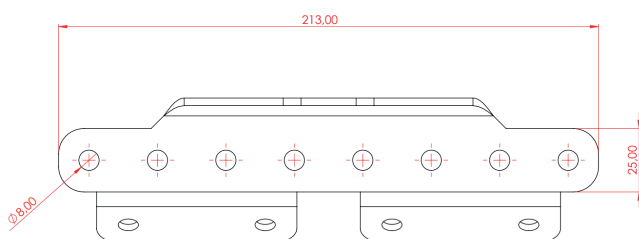
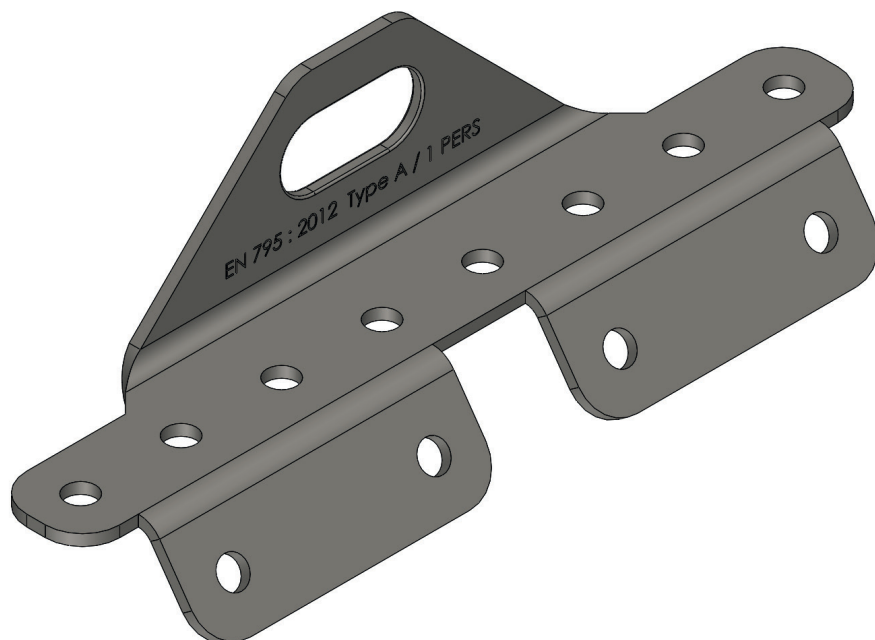
# Ficha de producto

## ANCLAJE MONOONDULADO CONEKT PARA CUBIERTA DE ACERO

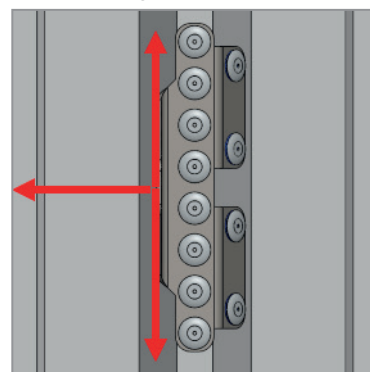
L'ECHELLE  
EUROPEENNE

EXCLUSIVA DE L'ECHELLE EUROPEENNE

CUMPLE LA NORMA EN795:2012 TIPO A



Direcciones de carga



## DESCRIPCIÓN

Punto de anclaje único para tapa tipo bandeja de acero  
Utilizado solo o además de una línea de vida.  
El mosquetón conector se coloca directamente sobre la placa.

### VENTAJAS

Ideal en espacios restringidos como  
tejados con paneles fotovoltaicos.  
Impacto visual reducido

## CARACTERÍSTICAS TÉCNICAS

- Fijación sobre una sola onda
- Se adapta a las siguientes cubiertas: chapa metálica, panel sándwich
- Material: acero inoxidable 316 (A4) – resistencia a la corrosión
- Fijación mediante 12 remaches estancos Ø7,7 mm + banda de estanqueidad o con 12 tornillos autoperforantes Rawlplug R-OCSX-60025T16
- 1 solo usuario
- Longitud: 215 mm
- Espesor mínimo de la chapa o del panel sándwich: 0,5 mm

Código	Referencia	Designación
A0015393	<b>A0015393</b>	Anclaje monoondulado CONEKT para cubierta de acero
A0014103	<b>PBr</b>	Conekt Juego de 12 remaches + tira epdm

 **CONEKT**

L'ECHELLE EUROPEENNE