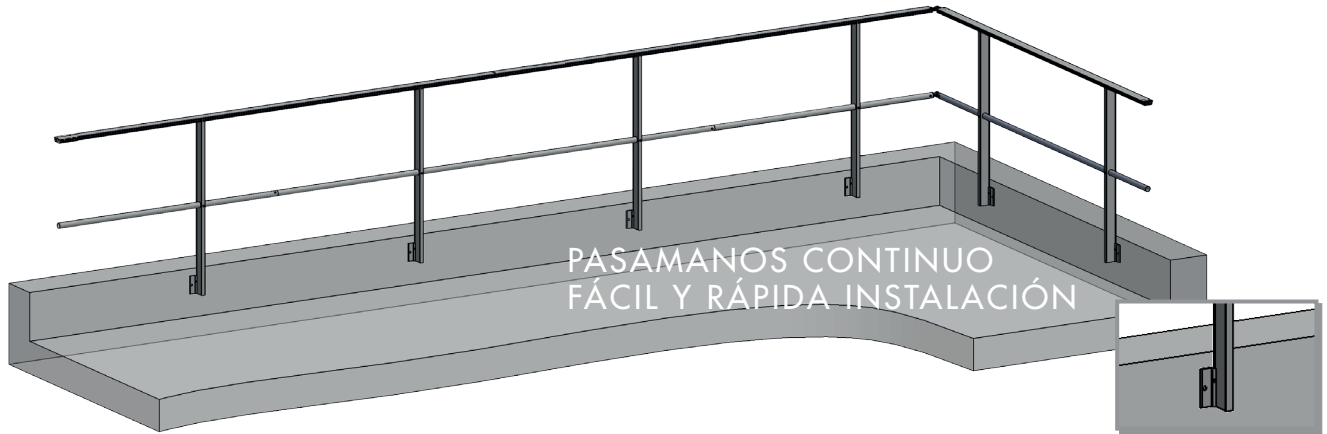


Barandilla FIJACIÓN LATERAL FASTGUARD



EXCLUSIVIDAD L'ECHELLE EUROPEENNE

CONFORME A LA NORMATIVA EN 14122-3



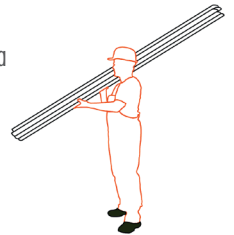
ÁMBITO DE APLICACIÓN

La barandilla fijación lateral FASTGUARD es un sistema de protección colectiva anticaida para asegurar la protección en las cubiertas planas inaccesible al público. Su concepción permite una rápida instalación.

La barandilla fijación lateral FASTGUARD se fija en el interior o en el exterior del peto. Si sobre el peto existe albardilla, albañilería en voladizo, existe una fijación desplazada de 80mm.

VENTAJAS

- Económico.
- Instalación simple y rápida con las uniones de pasamanos y los guarda-rodillas encajables.
- Pasamanos y guarda-rodillas en largos de 3m; acondicionados en 5 o 7 unidades para facilitar la distribución y la instalación en la cubierta.
- Disponible en stock.
- Diseño estético.
- El pasamanos rectangular y continuo de la barandilla respeta la arquitectura de los edificios.



ELECCIÓN DE LAS BASES



Aplique fijación lateral sin desplazamiento. Económico, para uso en barandilla recta fijación lateral sin desplazamiento.



Aplique recto fijación lateral desplazada 80 mm.



Aplique fijación lateral desplazada 80 mm inclinada 25°.

Aplique fijación lateral desplazada 80 mm máx, permite el paso de una albardilla u otros obstáculos.

Las bases desplazadas de 110 mm y 130 mm solo están disponibles en versión recta y abatible.



Aplique recto fijación lateral desplazada 110 mm



Aplique recto fijación lateral desplazada 130 mm



	Versión recta	Versión inclinada 25°
Fijación lateral	EEA-D1-V2 EEA-D2-V2 EEA-D3-V2	EEA-I1-V2 EEA-I2-V2 EEA-I3-V2
Fijación lateral desplazada	EEAD-D1-V2 EEAD-D2-V2 EEAD-D3-V2	EEAD-I1-V2 EEAD-I2-V2 EEAD-I3-V2

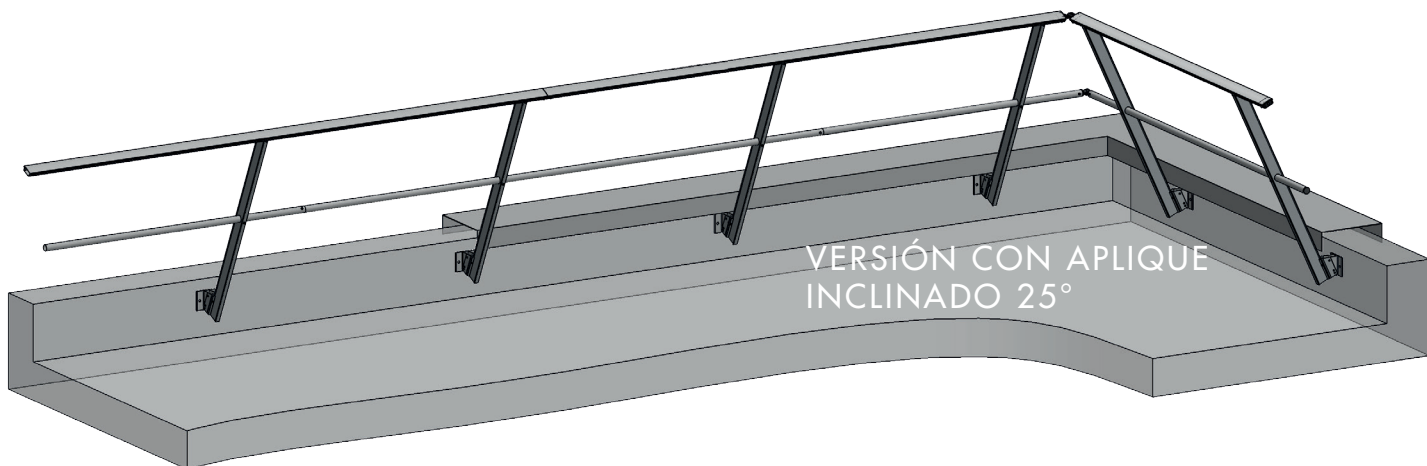
1: pasamanos / 2: pasamanos + guarda-rodillas /3: pasamanos + guarda-rodillas + rodapié

BARANDILLA FIJACIÓN LATERAL FASTGUARD



EXCLUSIVIDAD L'ECHELLE EUROPEENNE

CONFORME A LA NORMATIVA EN 14122-3

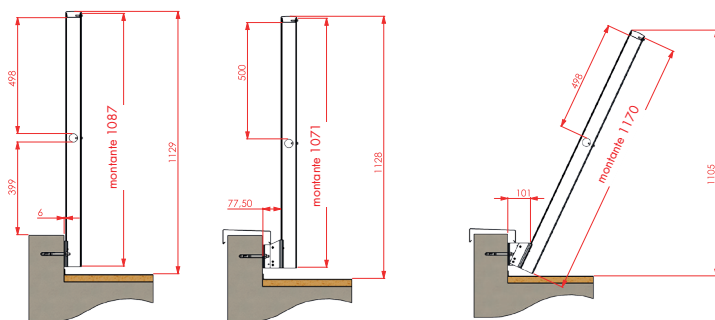


CARACTERÍSTICAS TÉCNICAS

- Material: aluminio y plástico (accesorios).
- Acabado: bruto o termolacado bajo pedido (Color RAL):
- Fijaciones: en hormigón no fisurado C20/C25 con 2 tacos M10 (en opción, ver esfuerzos según instrucciones).
- Disponible en versión recta e inclinada 25°.
- Cumple con normativa EN ISO 14122-3.

DIMENSIONES

En mm

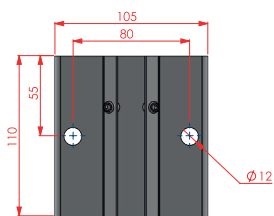


Recto, simple y desplazado 80 mm

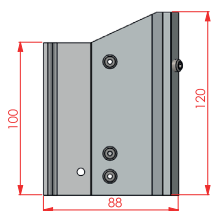
Inclinado, simple y desplazado 80 mm

Dimensiones de las bases laterales:

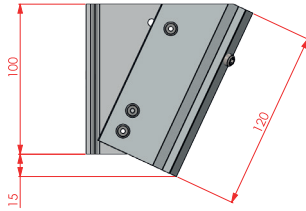
Sin desplazamiento



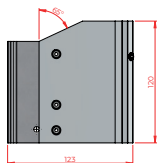
Aplique recto fijación lateral 80 mm



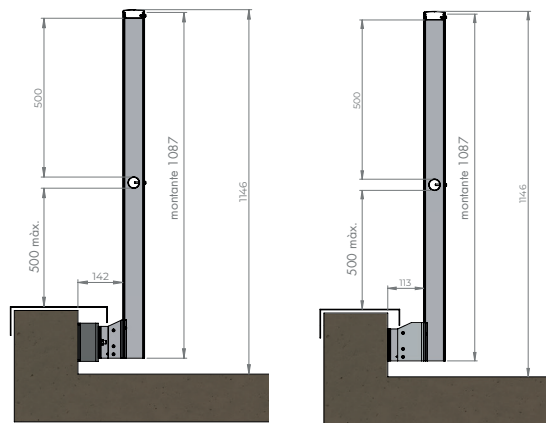
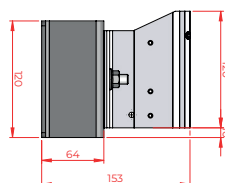
Aplique inclinado fijación lateral 80 mm



Aplique recto fijación lateral 110 mm



Aplique recto fijación lateral 130 mm



Recto, base 110 mm y 130 mm

BARANDILLA FIJACIÓN LATERAL FASTGUARD

 **FASTGUARD**

EXCLUSIVIDAD L'ECHELLE EUROPEENNE

CONFORME A LA NORMATIVA **EN 14122-3**

RECOMENDACIÓN DE INSTALACIÓN (ver instrucciones)

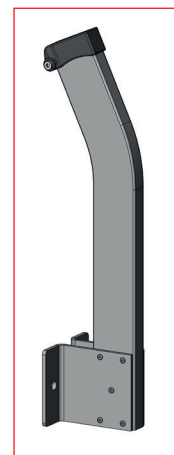
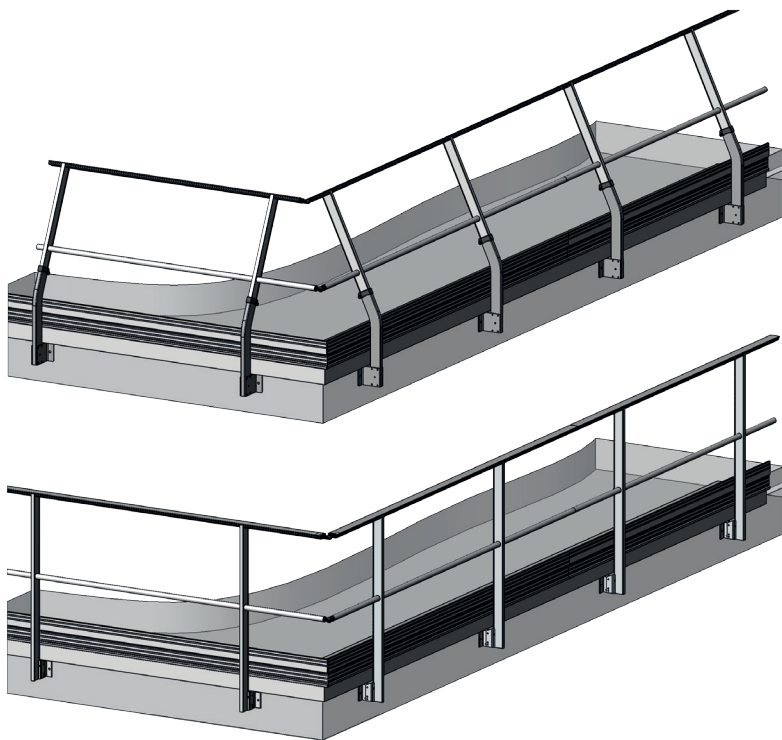
- Altura mínima del peto sin desplazamiento: 120 mm.
- Altura mínima del peto con desplazamiento: 140 mm + 40 mm (albardilla) o sea 180 mm.
- Perforación a 75 mm como mínimo de la parte superior del peto.
- Distancia máxima entre montantes: 1500 mm.
- Ángulos de pasamanos y guarda-rodillas regulables para facilitar su ensamblaje.
- Guarda-rodillas con extremidades machihembradas para facilitar su ensamblado.
- Montaje con tornillos HC y tornillos autorroscantes incluidos.
- Rodapié obligatorio si se aplica por el exterior del peto ≤ 100 mm.

RECOMENDACIONES DE UTILIZACIÓN

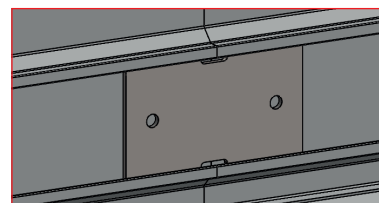
- Instrucciones de instalación suministrados a la entrega y disponibles bajo pedido.
- Para el almacenaje de los productos de aluminio, es importante guardar los bultos embalados en un lugar protegido y seco.

FIJACIÓN EN EXTERIOR

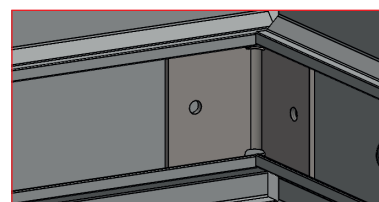
- Para el montaje en exterior, disponemos de un aplique específico para la barandilla inclinada.
- La barandilla fijación lateral en exterior requiere la instalación, en ciertos casos, de un rodapié.



Aplique para fijación exterior inclinada



Unión de rodapié



Ángulo del rodapié

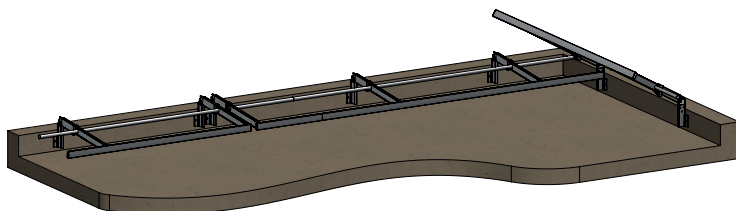
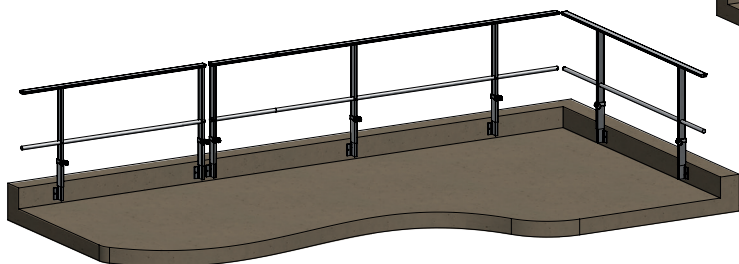
BARANDILLA FIJACIÓN LATERAL FASTGUARD

FASTGUARD

EXCLUSIVIDAD **L'ECHELLE EUROPEENNE**

CONFORME A LA NORMATIVA **EN 14122-3**

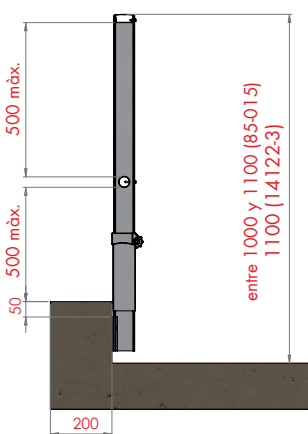
SISTEMA ABATIBLE



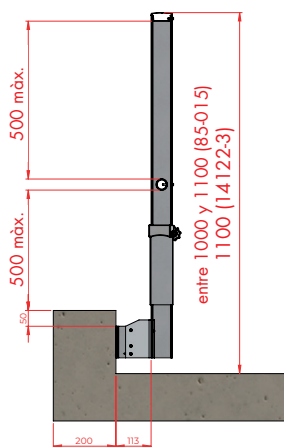
Código	Referencia	Designación	Altura (mm)	Peso (kg)
35121	A0015496	Montante abatible	1085,00	1,13

DIMENSIONES

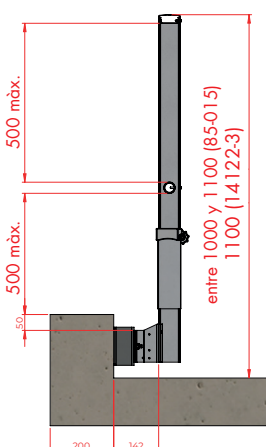
En mm



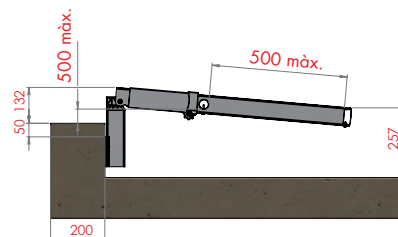
Aplique recto fijación lateral



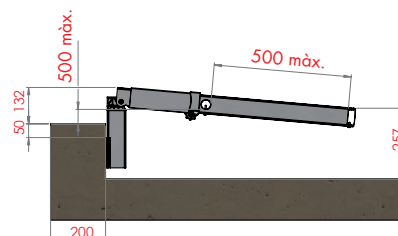
Aplique recto fijación lateral desplazada 110 mm



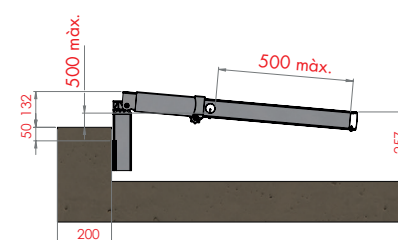
Aplique recto fijación lateral desplazada 130 mm



Aplique recto fijación lateral



Aplique recto fijación lateral desplazada 110 mm



Aplique recto fijación lateral desplazada 130 mm

ÁMBITO DE APLICACIÓN

Para abatir la barandilla :

- 1 - Afloje el botón moleteado (ref. 1) ubicado en el lado derecho de la base para liberar el deslizador (cuidado de no desenroscar completamente).
- 2 - Levante el deslizador (ref. 2).
- 3 - Abata la barandilla inclinando el pasamanos hacia el interior de la terraza.

Para volver a colocar la barandilla en posición de seguridad, realice los pasos en orden inverso: levante el marco abatible con ayuda del pasamanos, baje el deslizador hasta el tope inferior y enrosque el botón moleteado hasta asegurar completamente el sistema.

