

BARANDILLA FIJACIÓN EN SABOT Z FASTGUARD

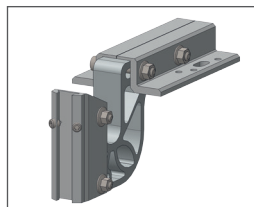
 **FASTGUARD**

EXCLUSIVIDAD **L'ECHELLE EUROPEENNE**

CONFORME A LA NORMATIVA **EN 14122-3**



ÁMBITO DE APLICACIÓN



La barandilla fijación debajo albardilla FASTGUARD es un sistema de protección colectiva anti-caída para cubiertas planas. El soporte en forma de Z es adecuado para fijarse sobre peto por debajo de la albardilla. Por tanto, la instalación de la barandilla no interfiere en la impermeabilización del peto garantizado éste por la albardilla.

Un sabot Z para cada configuración:

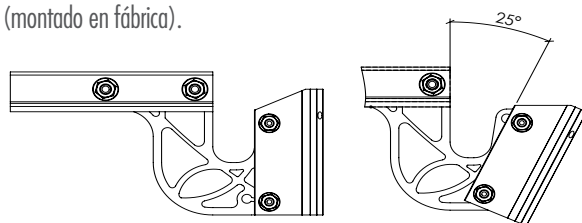
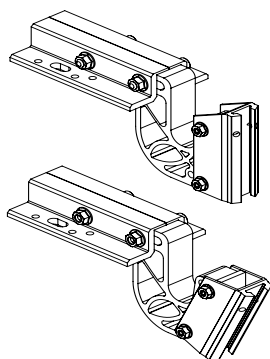
- Un sabot Z: el sabot económico ideal para peto sin capa de aislante;
- Un sabot Z0: dotado de un sistema corredero que se adapta a un peto con capa de aislante de hasta 15 mm;
- Un sabot Z100: dotado de un sistema corredero que se adapta a un peto con capa de aislante de hasta 100 mm;
- Un sabot Z160: dotado de un sistema corredero que se adapta a un peto con capa de aislante de hasta 160 mm.

VENTAJAS

- Fijación a peto de baja altura (a partir de 100 mm para sabot Z en versión recta y 160mm para la versión inclinada).
- Perfil del sabot Z adaptado al paso de una caída significativa de la cubierta.
- Diseño estético.
- Tiempo de instalación reducido gracias a su sistema completamente premontado.
- Manipulación reducida debido al acondicionamiento de pasamanos y guarda-rodillas de 3 m de longitud suministrados en paquetes de 5 o 7 unidades.
- Disponible en stock.
- Para cada versión, el sabot Z puede adaptarse en obra en versión recta o inclinada.
- El pasamanos rectangular y continuo de la barandilla respeta la arquitectura de los edificios.

NOVEDAD

Un sabot Z para dos configuraciones: recta o inclinada 25° (montado en fábrica).



BARANDILLA FIJACIÓN EN SABOT Z FASTGUARD



EXCLUSIVIDAD **L'ECHELLE EUROPEENNE**

CONFORME A LA NORMATIVA **EN 14122-3**

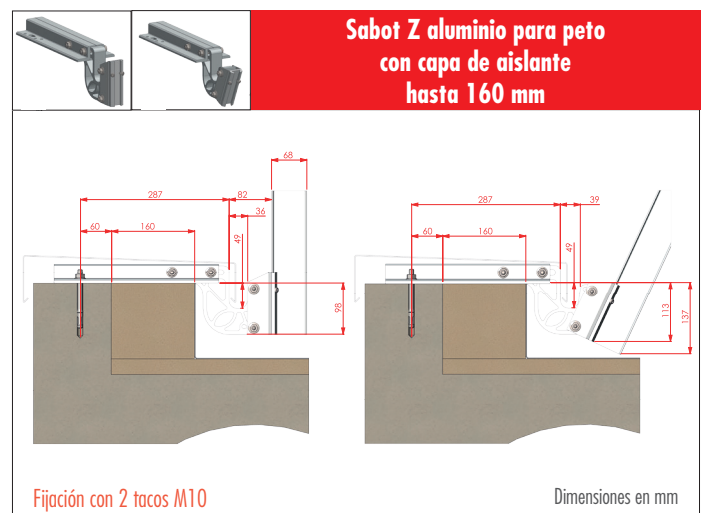
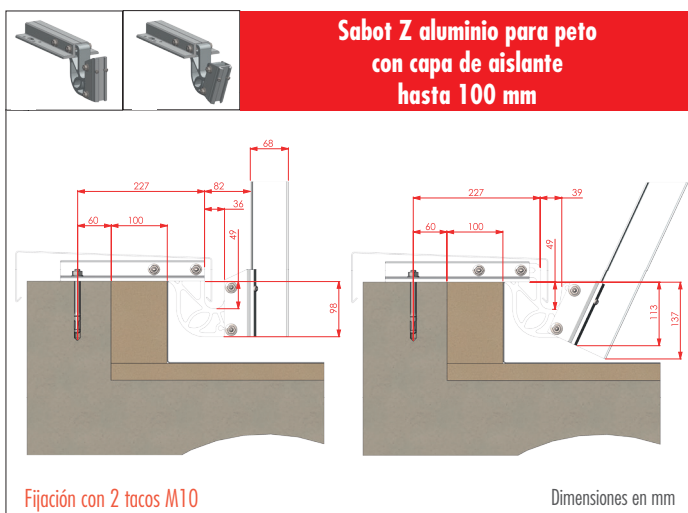
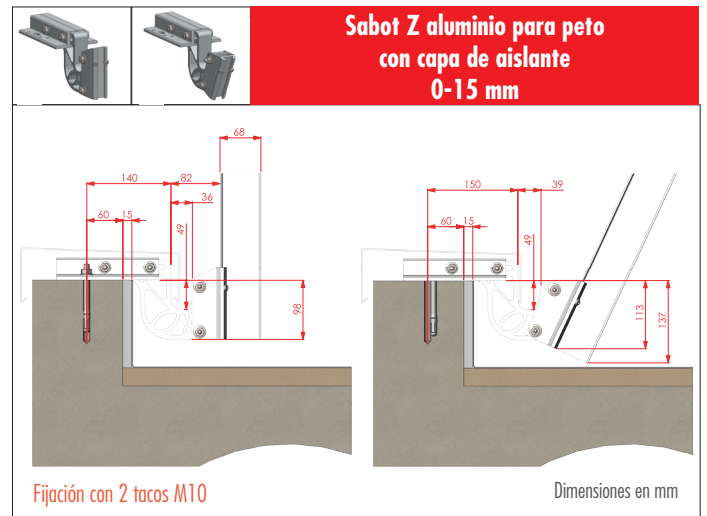
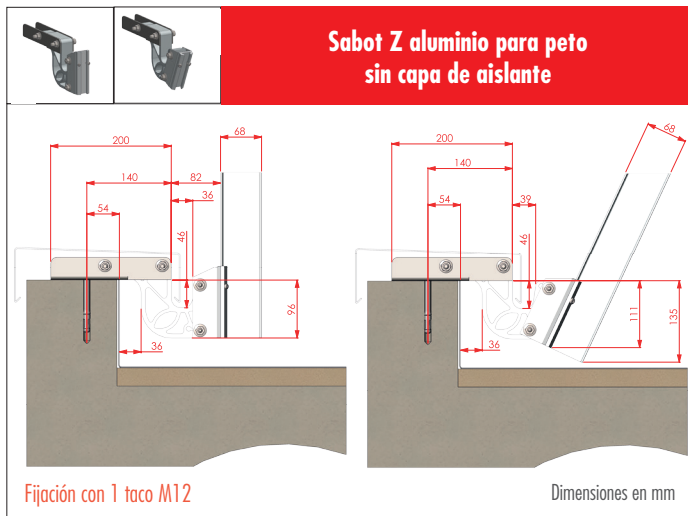
REFERENCIAS

Modelos	Versión recta	Versión inclinada 25°
Debajo de albardilla Sabot Z ECO peto sin capa de aislante	EEZ-D1-V2 EEZ-D2-V2	EEZ-I1-V2 EEZ-I2-V2
Debajo de albardilla Sabot Z0 peto con capa de aislante 0-15 mm	EEZ0-D1-V2 EEZ0-D2-V2	EEZ0-I1-V2 EEZ0-I2-V2
Debajo de albardilla Sabot Z0 peto con capa de aislante 100 mm	EEZ100-D1-V2 EEZ100-D2-V2	EEZ100-I1-V2 EEZ100-I2-V2
Debajo de albardilla Sabot Z0 peto con capa de aislante 160 mm	EEZ160-D1-V2 EEZ160-D2-V2	EEZ160-I1-V2 EEZ160-I2-V2

1: pasamanos / 2: pasamanos + guarda-rodillas

8 VERSIONES DEL SABOT Z PARA FIJARSE EN TODO TIPO DE PETO

Sabots únicos en el mercado que permite una caída importante de la albardilla.




BARANDILLA FIJACIÓN EN SABOT Z FASTGUARD

FASTGUARD

EXCLUSIVIDAD **L'ECHELLE EUROPEENNE**

CONFORME A LA NORMATIVA **EN 14122-3**

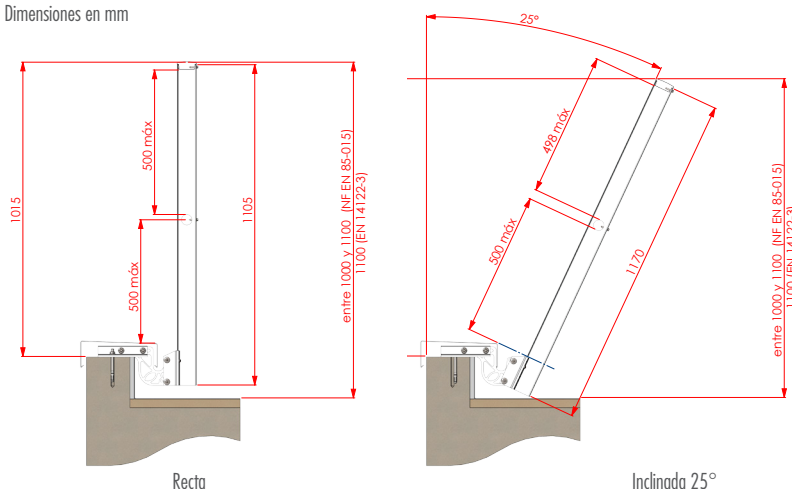
CARACTERÍSTICAS TÉCNICAS

- Material: aluminio y plástico (accesorios)
- Acabado: bruto o termolacado bajo pedido (Color RAL):

- Componentes: ángulos regulables de pasamanos y guarda-rodillas
- Guarda-rodillas machihembrado y pasamanos ensamblable
- Disponible en versión recta e inclinada 25°
- Distancia máxima entre montantes: 1500 mm
- Cumple con normativa EN ISO 14122-3

DIMENSIONES

Dimensiones de los montantes:

Dimensiones en mm



FIJACIÓN

En peto de hormigón sin fisura C20/25:

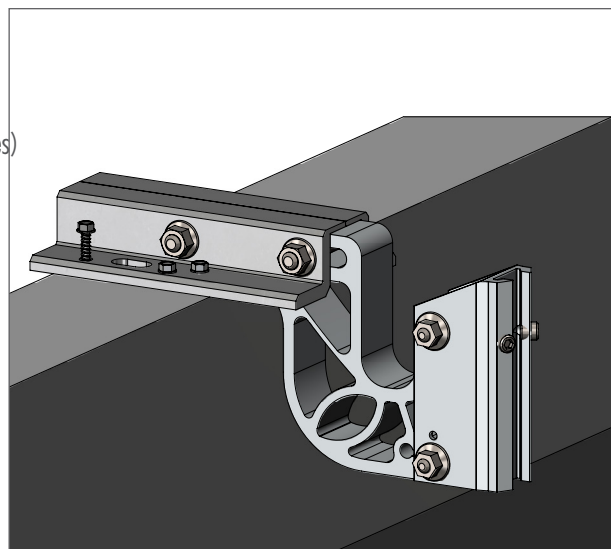
- **Sabot Z sin capa de aislante:** 1 taco M12 (en opción, ver esfuerzos según instrucciones)
- **Sabot Z0 / Z100 / Z60:** 2 tacos M10 (en opción, ver esfuerzos según instrucciones)

• **En peto de acero con tornillos autorroscantes:**

Es posible fijarse a una estructura metálica con 6 tornillos autorroscantes, previo estudio de la oficina técnica, para determinar los esfuerzos y la viabilidad en relación con el soporte, así como validación por parte del proveedor de tornillos.

• **En peto de madera con fijación por tirafondos:**

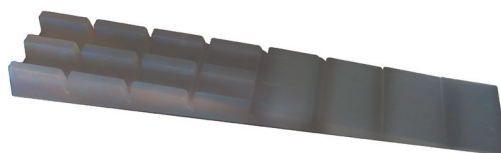
Consultar nuestra oficina técnica, que examinará su solicitud.



EN OPCIÓN

• **Cuña de ajuste :**

Permite asegurar la verticalidad del montante cuando el peto no es uniforme. Cuñas suministradas bajo pedido petición.



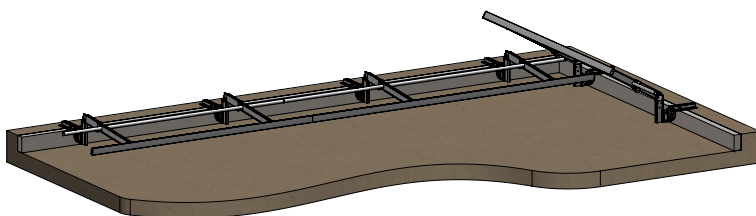
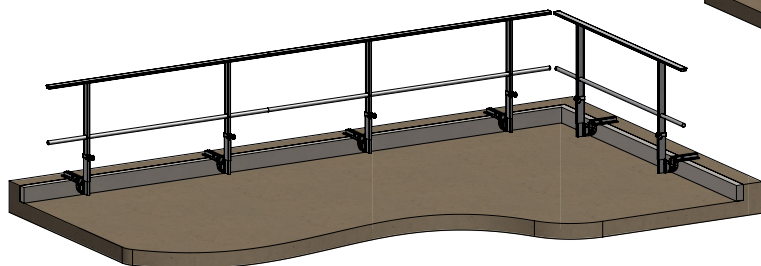
BARANDILLA FIJACIÓN EN SABOT Z FASTGUARD



EXCLUSIVIDAD **L'ECHELLE EUROPEENNE**

CONFORME A LA NORMATIVA **EN 14122-3**

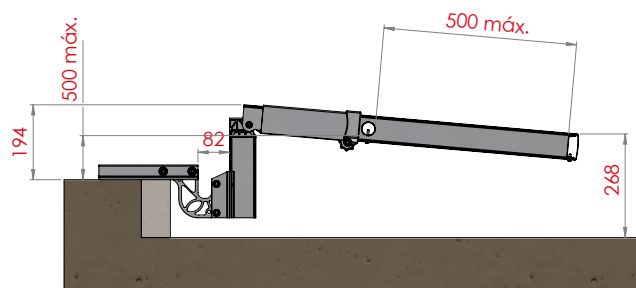
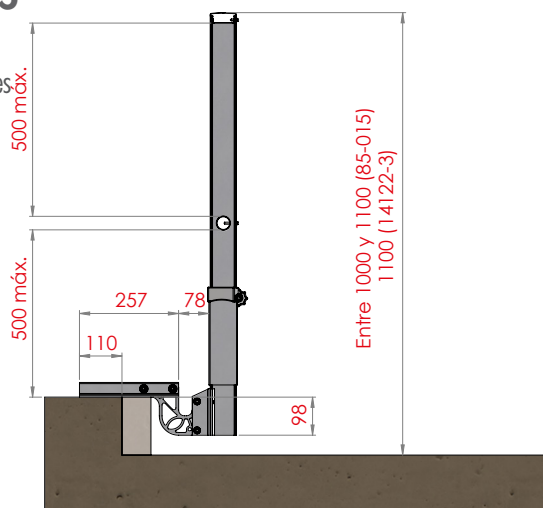
SISTEMA ABATIBLE



Código	Referencia	Designación	Altura (mm)	Peso (kg)
35121	A0015496	Montante abatible	1085,00	1,13

DIMENSIONES

Dimensiones de los montantes
Medidas en mm



ÁMBITO DE APLICACIÓN

Para abatir la barandilla :

- 1** - Afloje el botón moleteado (ref. 1) ubicado en el lado derecho de la base para liberar el deslizador (cuidado de no desenroscar completamente).
- 2** - Levante el deslizador (ref. 2).
- 3** - Abata la barandilla inclinando el pasamanos hacia el interior de la terraza.

Para volver a colocar la barandilla en posición de seguridad, realice los pasos en orden inverso: levante el marco abatible con ayuda del pasamanos, baje el deslizador hasta el tope inferior y enrosque el botón moleteado hasta asegurar completamente el sistema.

